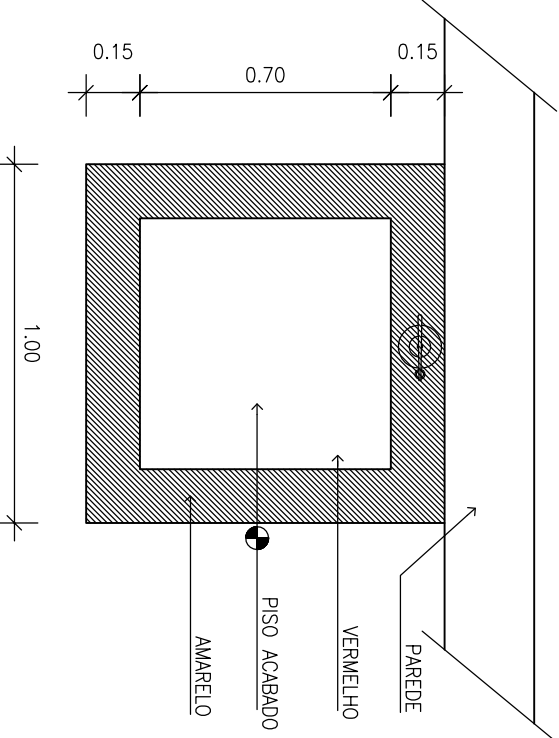
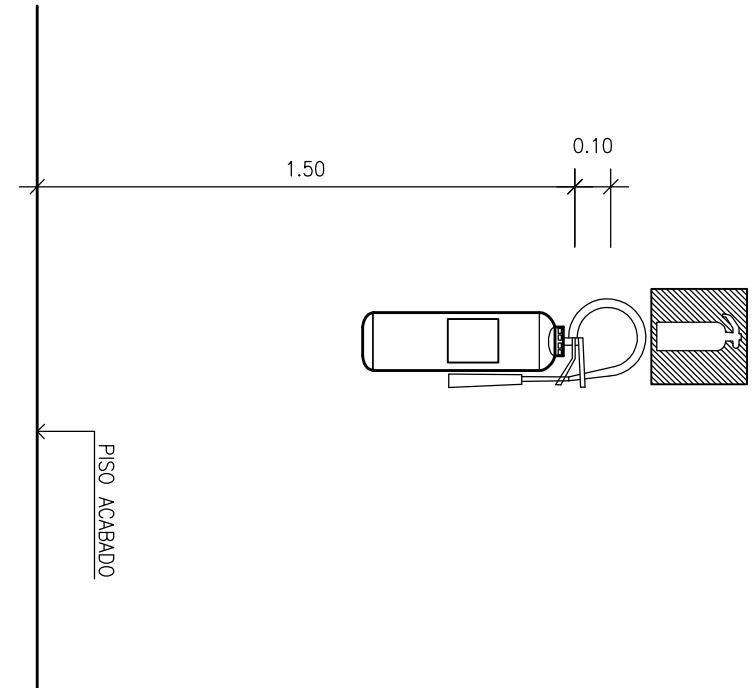


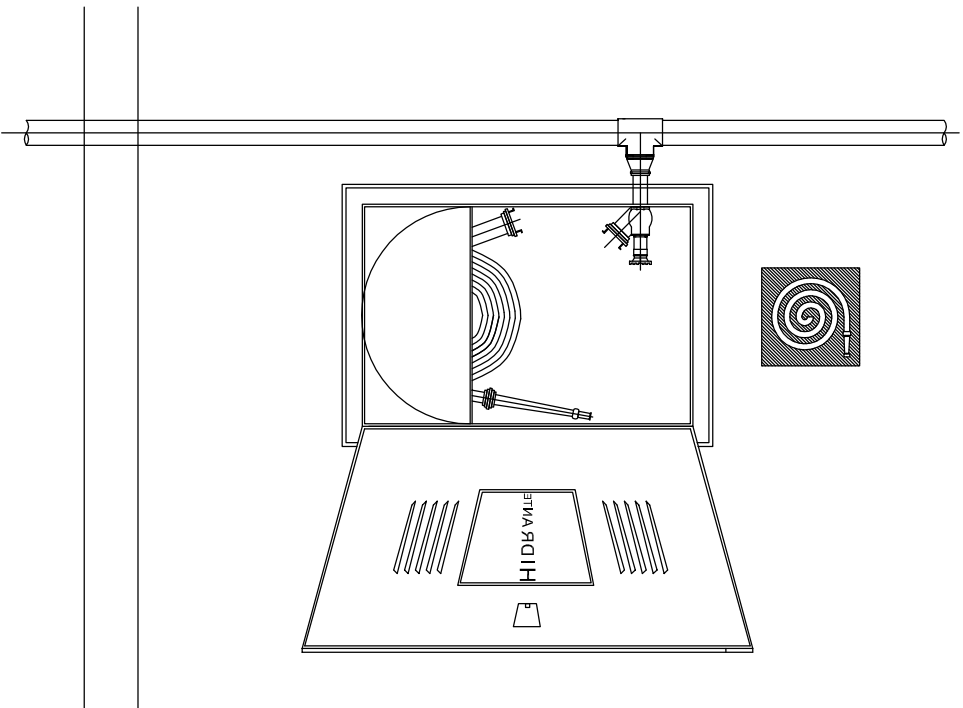
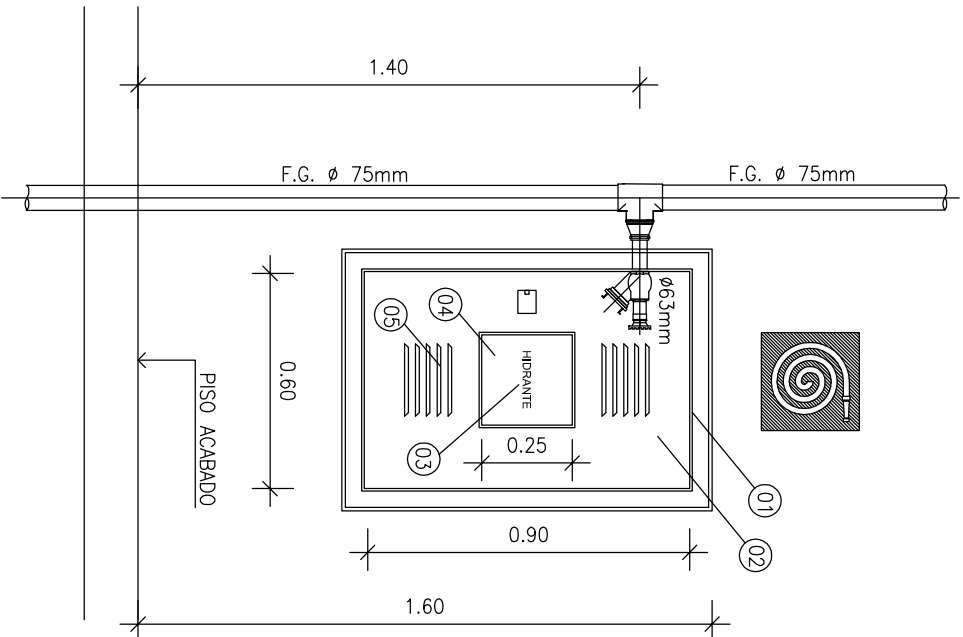
SINALIZAÇÃO DE EXTINTOR

SINALIZAÇÃO ABRIGO DE MANGUEIRA



ALTURA EXTINTOR

MARCAÇÃO DE PISO



ALTURA HIDRANTE

- LEGENDA
- 1. MODIOLINA NA CAIXA
 - 2. CHAVE, PINÇA E/OU VENTILADOR
 - 3. LETRAS VERMELHAS C/ FUNDO BRANCO
 - 5. VENTILAÇÃO

| SIMBOLOGIA | |
|------------|---|
| | CAIXA DE INCÊNDIO COM UMA MANO. Ø89mm x 300,0mm COM ESSUJADOR Ø18mm |
| | EXTINTOR ÁGUA PRESSURIZADA (AP - 10L.) CLASSE: A |
| | EXTINTOR DE PÓ QUÍMICO SECO (PQS. 4kg.) CLASSE: A / B / C |
| | EXTINTOR DE DIÓXIDO DE CARBONO (CO2) |
| | LUMINÁRIA DE EMERGÊNCIA TIPO BLOCO AUTÔNOMO (LE) |
| | SINALIZAÇÃO DE EMERGÊNCIA |
| | AVISADOR SONORO TIPO SIRENE |
| | CENTRAL DE DETECÇÃO E ALARME |
| | BATERIA DO SISTEMA DE ALARME |
| | ACIONADOR DO SISTEMA DE ALARME |
| | REGISTRO DE PASSAGEM COM VALVULA DE RETENÇÃO |
| | TOMADA DE FUGA |
| | TUBULAÇÃO DE FERRO GALVANIZADO |

| SINALIZAÇÃO DE EMERGÊNCIA | | | |
|---------------------------|---------------------|---|---|
| SÍMBOLOS | SIGNIFICADO | FORMA E COR | APLICAÇÃO |
| | SAÍDA DE EMERGÊNCIA | SÍMBOLO : RETÂNGULAR FUNDO : VERDE PICTOGRAMA/PESSOAS CORRENDO PARA A DIREITA FOTOLUMINESCENTE COM ALTURA DE LETRA SEMPRE > 30mm | INDICAÇÃO DAS SAÍDAS DE EMERGÊNCIA, DEPENDENDO DA SITUAÇÃO, DEVE SER UTILIZADA EM COMPLEMENTAÇÃO POR SÍMBOLO (FIGURA X OU Y) |
| | SAÍDA DE EMERGÊNCIA | SÍMBOLO : RETÂNGULAR FUNDO : VERDE PICTOGRAMA/PESSOAS CORRENDO PARA A DIREITA FOTOLUMINESCENTE COM SETA INDICATIVA (FIGURA 2 SIMULAZÕES X (HOMEN) E Y (SETA) DIMENSÃO MÍNIMA EXIGIDA) | INDICAÇÃO DA DIREÇÃO (ESQUERDA OU DIREITA) DE PICTOGRAMA/PESSOAS CORRENDO PARA A DIREITA UMA ROTA DE SAÍDA |
| | SAÍDA DE EMERGÊNCIA | SÍMBOLO : RETÂNGULAR FUNDO : VERDE PICTOGRAMA/PESSOAS CORRENDO PARA A DIREITA FOTOLUMINESCENTE COM SETA INDICATIVA (FIGURA 3 SIMULAZÕES X (HOMEN) E Y (SETA) DIMENSÃO MÍNIMA EXIGIDA) | INDICAÇÃO DA DIREÇÃO (ESQUERDA OU DIREITA) DE PICTOGRAMA/PESSOAS CORRENDO PARA A DIREITA UMA ROTA DE SAÍDA |
| | SAÍDA DE EMERGÊNCIA | SÍMBOLO : RETÂNGULAR FUNDO : VERDE PICTOGRAMA/PESSOAS CORRENDO PARA A ESQUERDA OU DIREITA FOTOLUMINESCENTE COM SETA INDICATIVA P/ BAIXO (UNÍDO DE DUAS SIMULAZÕES: QUADROS X (HOMEN) E Y (SETA)) | INDICAÇÃO DE UMA SAÍDA DE EMERGÊNCIA, DEPENDENDO DA SITUAÇÃO, DEVE SER UTILIZADA EM COMPLEMENTAÇÃO POR SÍMBOLO (FIGURA 4 SIMULAZÕES X (HOMEN) E Y (SETA) DIMENSÃO MÍNIMA EXIGIDA) |
| | SAÍDA DE EMERGÊNCIA | SÍMBOLO : RETÂNGULAR FUNDO : VERDE PICTOGRAMA/PESSOAS CORRENDO PARA A ESQUERDA OU DIREITA FOTOLUMINESCENTE E SETA INDICATIVA P/ CIMA (UNÍDO DE DUAS SIMULAZÕES: QUADROS X (HOMEN) E Y (SETA)) | APONTA PARA CIMA DE UMA PORTA, DEPENDENDO DA SITUAÇÃO, DEVE SER UTILIZADA EM COMPLEMENTAÇÃO POR SÍMBOLO (FIGURA 5 SIMULAZÕES X (HOMEN) E Y (SETA) DIMENSÃO MÍNIMA EXIGIDA) |
| | SAÍDA DE EMERGÊNCIA | SÍMBOLO : RETÂNGULAR FUNDO : VERDE PICTOGRAMA/PESSOAS CORRENDO PARA A ESQUERDA OU DIREITA FOTOLUMINESCENTE E SETA INDICATIVA | a) INDICAÇÃO DA DIREÇÃO DE ACESSO A UMA SAÍDA QUE NÃO ESTEJA APARENTE b) INDICAÇÃO DA DIREÇÃO DE UMA SAÍDA POR PASSAGENS c) SETA INDICATIVA DEVE SER POSICIONADA EM ACORDO COM A DIREÇÃO A SER SINALIZADA |